

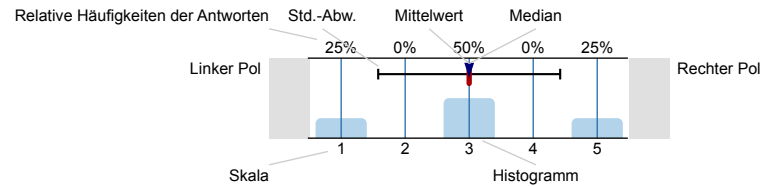
2015/16 Winterakademie

Konfliktmanagement (Hollstein)
Erfasste Fragebögen = 20

Auswertungsteil der geschlossenen Fragen

Legende

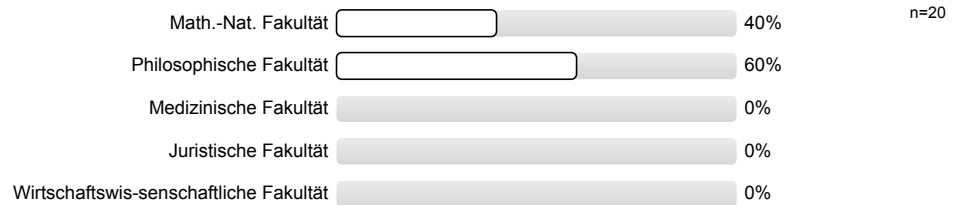
Fragetext



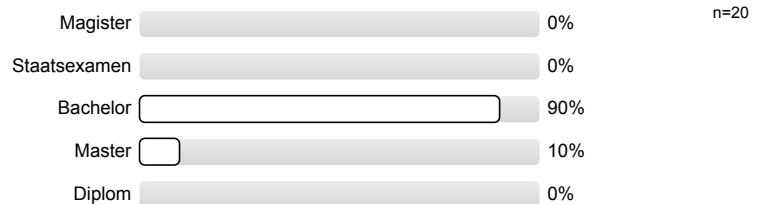
n=Anzahl
mw=Mittelwert
md=Median
s=Std.-Abw.
E.=Enthaltung

1. Allgemeine Fragen

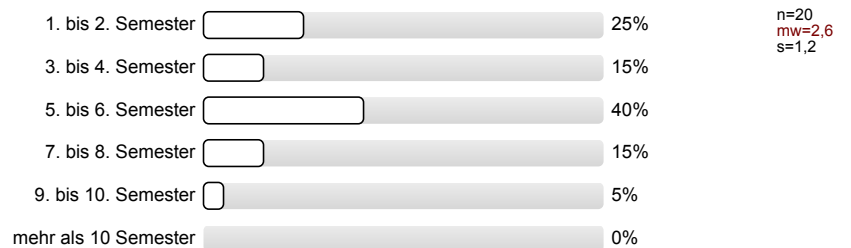
1.1) An welcher Fakultät studieren Sie?



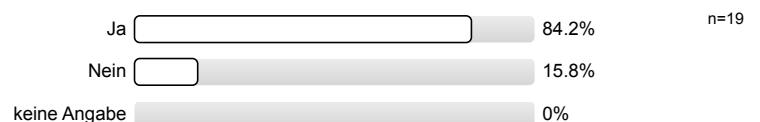
1.2) Welchen Abschluss streben Sie an?



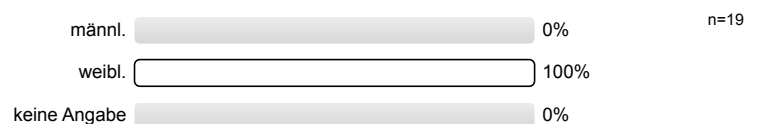
1.3) Im wievielten Semester studieren Sie (Hauptfach)?



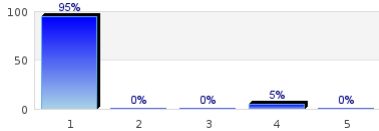
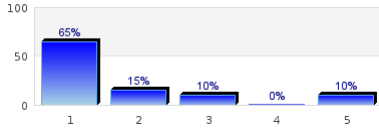
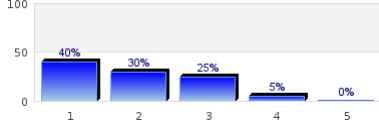
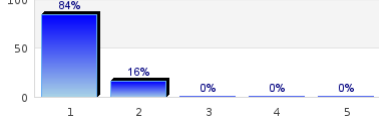
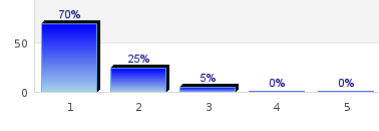
1.4) Ist Deutsch Ihre Muttersprache?



1.5) Bitte geben Sie Ihr Geschlecht an:



2. Anmeldephase

2.1) Auf das Workshop-Angebot wurde rechtzeitig hingewiesen.	trifft voll und ganz zu		trifft überhaupt gar nicht zu	n=20 mw=1,2 md=1 s=0,7
2.2) Mit der Art der Anmeldung über das HIS-LSF war ich zufrieden.	trifft voll und ganz zu		trifft überhaupt gar nicht zu	n=20 mw=1,8 md=1 s=1,3
2.3) Das Thema des Workshops halte ich für mein Studium für wichtig.	trifft voll und ganz zu		trifft überhaupt gar nicht zu	n=20 mw=2 md=2 s=0,9
2.4) Das Thema des Workshops halte ich für mein späteres Berufsleben für wichtig.	trifft voll und ganz zu		trifft überhaupt gar nicht zu	n=19 mw=1,2 md=1 s=0,4
2.5) Die Zeit und die Form der Veranstaltung passten gut in mein Studium.	trifft voll und ganz zu		trifft überhaupt gar nicht zu	n=20 mw=1,4 md=1 s=0,6

3. Inhaltliche Beurteilung des Workshops

3.1) Der Workshop verlief nach einer klaren Gliederung.	trifft voll und ganz zu		trifft überhaupt gar nicht zu	n=20 mw=1,4 md=1 s=0,5
3.2) Leistungsanforderungen an die Studierenden wurden im Workshop klar kommuniziert.	trifft voll und ganz zu		trifft überhaupt gar nicht zu	n=20 mw=1,3 md=1 s=0,6
3.3) Die Dozentin/der Dozent wirkte fachlich kompetent.	trifft voll und ganz zu		trifft überhaupt gar nicht zu	n=19 mw=1,1 md=1 s=0,3
3.4) Die Kursatmosphäre war angenehm und förderlich für das Lernklima.	trifft voll und ganz zu		trifft überhaupt gar nicht zu	n=20 mw=1,1 md=1 s=0,3
3.5) Die Dozentin/der Dozent konnte die Studierenden gut motivieren.	trifft voll und ganz zu		trifft überhaupt gar nicht zu	n=20 mw=1,3 md=1 s=0,6
3.6) Mit der Betreuung durch die Dozentin/den Dozenten während des Workshops war ich sehr zufrieden.	trifft voll und ganz zu		trifft überhaupt gar nicht zu	n=20 mw=1,2 md=1 s=0,4

3.7) Das in dem Workshop erworbene Wissen kann ich auf neue Situationen anwenden.	trifft voll und ganz zu		trifft überhaupt gar nicht zu	n=20 mw=1,6 md=1,5 s=0,8
3.8) Im Workshop erworbenes Wissen kann ich für mein Studium nutzen.	trifft voll und ganz zu		trifft überhaupt gar nicht zu	n=20 mw=2,1 md=2 s=1,1
3.9) Wenn ich den Workshop insgesamt mit einer Schulnote bewerten würde, dann mit:	1 = sehr gut		6 = ungenügend	n=20 mw=1,5 md=1 s=0,6

4. Kursorganisation

4.1) Es wurden ausreichend Lehrmaterialien (Skripte, Folien, etc.) zur Verfügung gestellt.	voll und ganz		überhaupt nicht	n=18 mw=1,5 md=1 s=0,6
4.2) Die Teilnehmerzahl ist dem Veranstaltungstyp angemessen.	voll und ganz		überhaupt nicht	n=20 mw=1,2 md=1 s=0,4
4.3) Die räumlichen Bedingungen sind für die Veranstaltung (z. B. Verhältnis Raumgröße/Teilnehmerzahl, Sitzplätze) adäquat.	voll und ganz		überhaupt nicht	n=20 mw=1,7 md=1 s=0,8
4.4) Die Studierenden waren meist gut vorbereitet.	voll und ganz		überhaupt nicht	n=20 mw=1,5 md=1 s=0,7

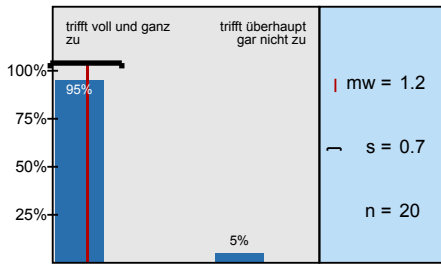
5. Akzeptanz des Kursangebots

5.1) Mein individueller Bedarf an Vermittlung von Schlüsselkompetenzen deckt sich mit dem Workshop-Angebot der Winterakademie.	voll und ganz		überhaupt nicht	n=20 mw=1,7 md=2 s=0,8
5.2) Den Besuch der Winterakademie würde ich meinen Kommilitoninnen und Kommilitonen empfehlen.	voll und ganz		überhaupt nicht	n=20 mw=1,4 md=1 s=0,5

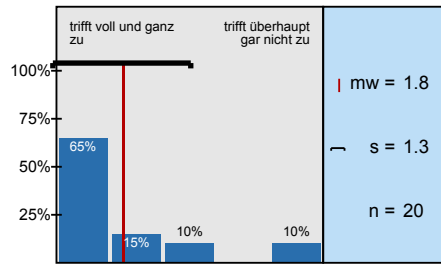
6. Offene Fragen

Histogramme zu den Skalafragen

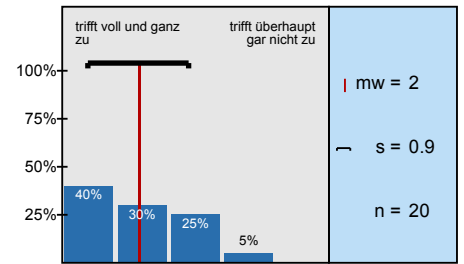
Auf das Workshop-Angebot wurde rechtzeitig hingewiesen.



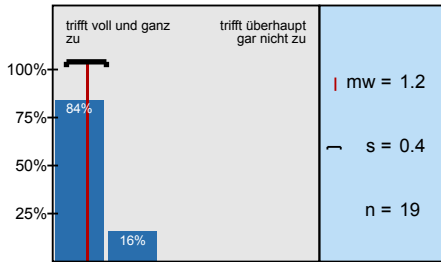
Mit der Art der Anmeldung über das HIS-LSF war ich zufrieden.



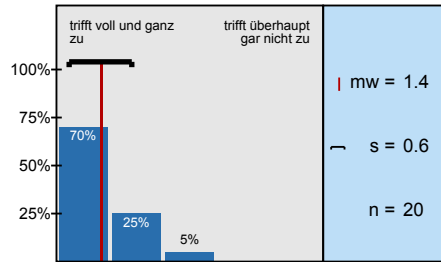
Das Thema des Workshops halte ich für mein Studium für wichtig.



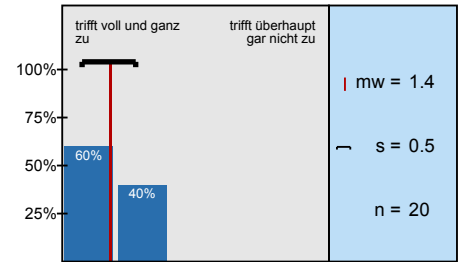
Das Thema des Workshops halte ich für mein späteres Berufsleben für wichtig.



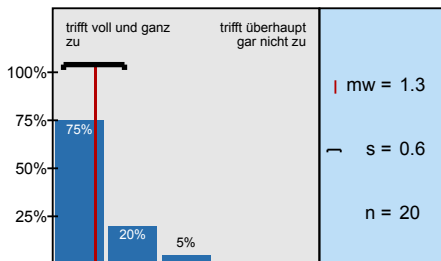
Die Zeit und die Form der Veranstaltung passten gut in mein Studium.



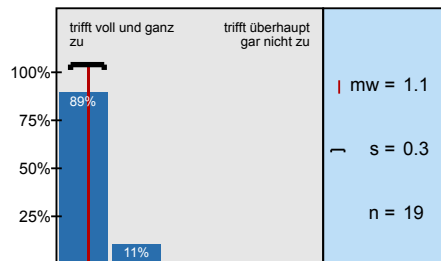
Der Workshop verlief nach einer klaren Gliederung.



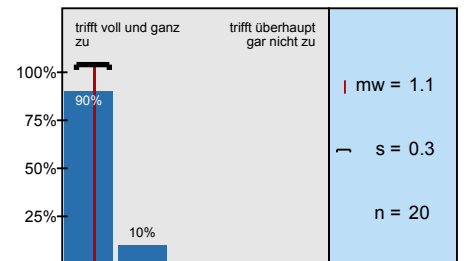
Leistungsanforderungen an die Studierenden wurden im Workshop klar kommuniziert.



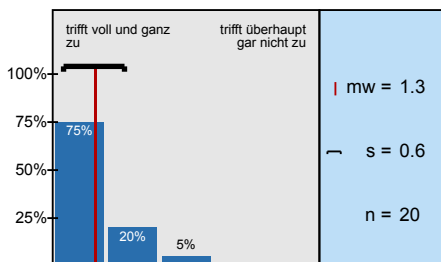
Die Dozentin/der Dozent wirkte fachlich kompetent.



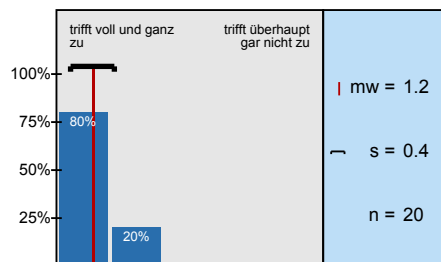
Die Kursatmosphäre war angenehm und förderlich für das Lernklima.



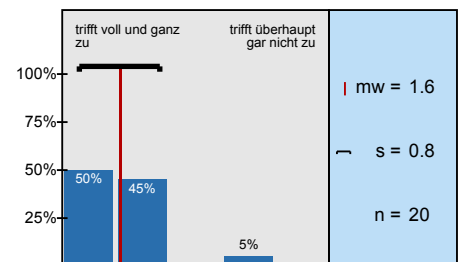
Die Dozentin/der Dozent konnte die Studierenden gut motivieren.



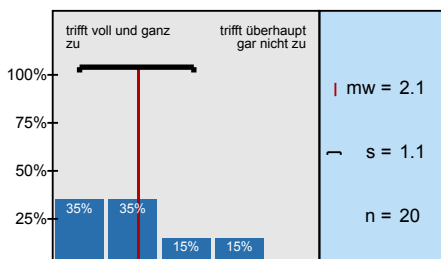
Mit der Betreuung durch die Dozentin/den Dozenten während des Workshops war ich sehr zufrieden.



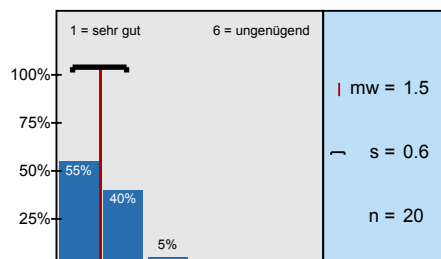
Das in dem Workshop erworbene Wissen kann ich auf neue Situationen anwenden.



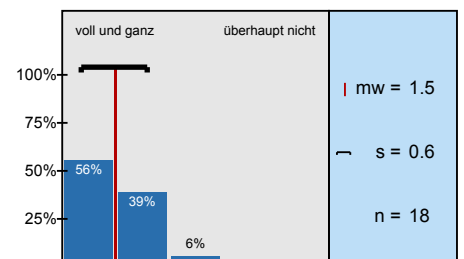
Im Workshop erworbenes Wissen kann ich für mein Studium nutzen.



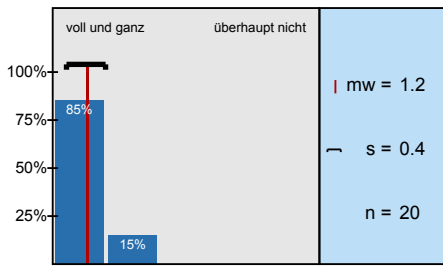
Wenn ich den Workshop insgesamt mit einer Schulnote bewerten würde, dann mit:



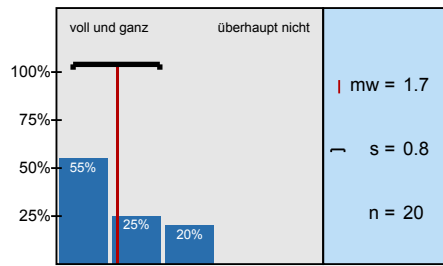
Es wurden ausreichend Lehrmaterialien (Skripte, Folien, etc.) zur Verfügung gestellt.



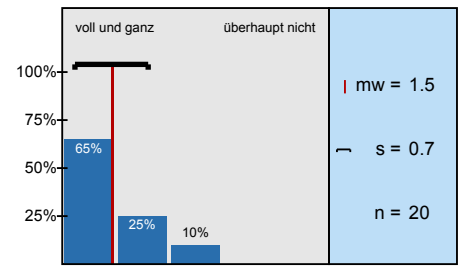
Die Teilnehmerzahl ist dem Veranstaltungstyp angemessen.



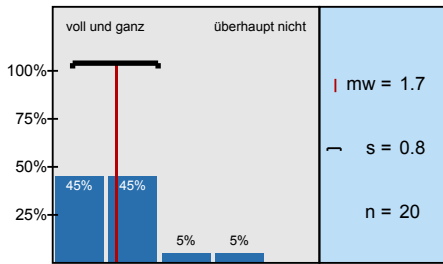
Die räumlichen Bedingungen sind für die Veranstaltung (z. B. Verhältnis Raumgröße/



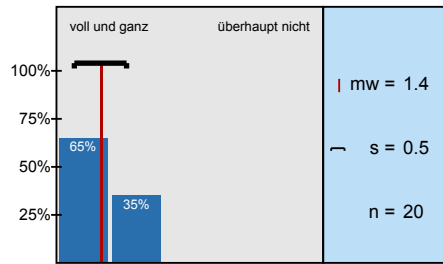
Die Studierenden waren meist gut vorbereitet.



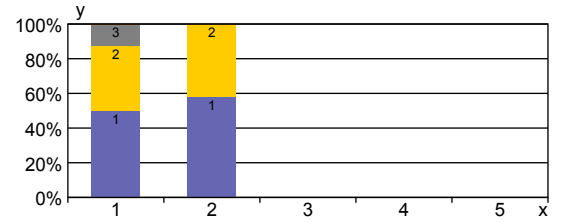
Mein individueller Bedarf an Vermittlung von Schlüsselkompetenzen deckt sich mit dem



Den Besuch der Winterakademie würde ich meinen Kommilitoninnen und Kommilitonen empfehlen.



x	y	1	2	3	4	5	6	
1		50%	37.5%	12.5%	0%	0%	0%	100%
2		58.3%	41.7%	0%	0%	0%	0%	100%
3		0%	0%	0%	0%	0%	0%	0%
4		0%	0%	0%	0%	0%	0%	0%
5		0%	0%	0%	0%	0%	0%	0%
		55%	40%	5%	0%	0%	0%	100%



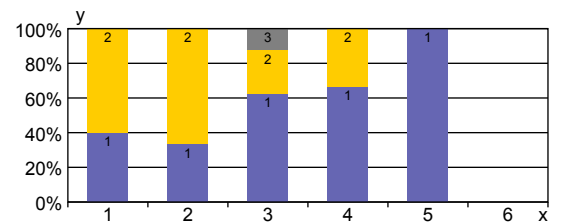
x: An welcher Fakultät studieren Sie?

- 1: Math.-Nat. Fakultät
- 2: Philosophische Fakultät
- 3: Medizinische Fakultät
- 4: Juristische Fakultät
- 5: Wirtschaftswis-senschaftliche Fakultät

y: Wenn ich den Workshop insgesamt mit einer Schulnote bewerten würde, dann mit:

- 1: 1 = sehr gut
- 2:
- 3:
- 4:
- 5:
- 6: 6 = ungenügend

x	y	1	2	3	4	5	6	
1		40%	60%	0%	0%	0%	0%	100%
2		33.3%	66.7%	0%	0%	0%	0%	100%
3		62.5%	25%	12.5%	0%	0%	0%	100%
4		66.7%	33.3%	0%	0%	0%	0%	100%
5		100%	0%	0%	0%	0%	0%	100%
6		0%	0%	0%	0%	0%	0%	0%
		55%	40%	5%	0%	0%	0%	100%



x: Im wievielten Semester studieren Sie (Hauptfach)?

- 1: 1. bis 2. Semester
- 2: 3. bis 4. Semester
- 3: 5. bis 6. Semester
- 4: 7. bis 8. Semester
- 5: 9. bis 10. Semester
- 6: mehr als 10 Semester

y: Wenn ich den Workshop insgesamt mit einer Schulnote bewerten würde, dann mit:

- 1: 1 = sehr gut
- 2:
- 3:
- 4:
- 5:
- 6: 6 = ungenügend

Profillinie

Teilbereich: Akademie Schlüsselkompetenzen

Name der/des Lehrenden: 2015/16 Winterakademie

Titel der Lehrveranstaltung: Konfliktmanagement
(Name der Umfrage)

Verwendete Werte in der Profillinie: Mittelwert

2. Anmeldephase

2.1)	Auf das Workshop-Angebot wurde rechtzeitig hingewiesen.	trifft voll und ganz zu		trifft überhaupt gar nicht zu	n=20	mw=1,2	md=1,0	s=0,7
2.2)	Mit der Art der Anmeldung über das HIS-LSF war ich zufrieden.	trifft voll und ganz zu		trifft überhaupt gar nicht zu	n=20	mw=1,8	md=1,0	s=1,3
2.3)	Das Thema des Workshops halte ich für mein Studium für wichtig.	trifft voll und ganz zu		trifft überhaupt gar nicht zu	n=20	mw=2,0	md=2,0	s=0,9
2.4)	Das Thema des Workshops halte ich für mein späteres Berufsleben für wichtig.	trifft voll und ganz zu		trifft überhaupt gar nicht zu	n=19	mw=1,2	md=1,0	s=0,4
2.5)	Die Zeit und die Form der Veranstaltung passten gut in mein Studium.	trifft voll und ganz zu		trifft überhaupt gar nicht zu	n=20	mw=1,4	md=1,0	s=0,6

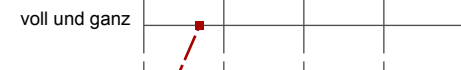

3. Inhaltliche Beurteilung des Workshops

3.1)	Der Workshop verlief nach einer klaren Gliederung.	trifft voll und ganz zu		trifft überhaupt gar nicht zu	n=20	mw=1,4	md=1,0	s=0,5
3.2)	Leistungsanforderungen an die Studierenden wurden im Workshop klar kommuniziert.	trifft voll und ganz zu		trifft überhaupt gar nicht zu	n=20	mw=1,3	md=1,0	s=0,6
3.3)	Die Dozentin/der Dozent wirkte fachlich kompetent.	trifft voll und ganz zu		trifft überhaupt gar nicht zu	n=19	mw=1,1	md=1,0	s=0,3
3.4)	Die Kursatmosphäre war angenehm und förderlich für das Lernklima.	trifft voll und ganz zu		trifft überhaupt gar nicht zu	n=20	mw=1,1	md=1,0	s=0,3
3.5)	Die Dozentin/der Dozent konnte die Studierenden gut motivieren.	trifft voll und ganz zu		trifft überhaupt gar nicht zu	n=20	mw=1,3	md=1,0	s=0,6
3.6)	Mit der Betreuung durch die Dozentin/den Dozenten während des Workshops war ich sehr zufrieden.	trifft voll und ganz zu		trifft überhaupt gar nicht zu	n=20	mw=1,2	md=1,0	s=0,4
3.7)	Das in dem Workshop erworbene Wissen kann ich auf neue Situationen anwenden.	trifft voll und ganz zu		trifft überhaupt gar nicht zu	n=20	mw=1,6	md=1,5	s=0,8
3.8)	Im Workshop erworbenes Wissen kann ich für mein Studium nutzen.	trifft voll und ganz zu		trifft überhaupt gar nicht zu	n=20	mw=2,1	md=2,0	s=1,1
3.9)	Wenn ich den Workshop insgesamt mit einer Schulnote bewerten würde, dann mit:	1 = sehr gut		6 = ungenügend	n=20	mw=1,5	md=1,0	s=0,6

4. Kursorganisation

4.1)	Es wurden ausreichend Lehrmaterialien (Skripte, Folien, etc.) zur Verfügung gestellt.	voll und ganz		überhaupt nicht	n=18	mw=1,5	md=1,0	s=0,6
4.2)	Die Teilnehmerzahl ist dem Veranstaltungstyp angemessen.	voll und ganz		überhaupt nicht	n=20	mw=1,2	md=1,0	s=0,4
4.3)	Die räumlichen Bedingungen sind für die Veranstaltung (z. B. Verhältnis Raumgröße/Teilnehmerzahl, Sitzplätze) adäquat.	voll und ganz		überhaupt nicht	n=20	mw=1,7	md=1,0	s=0,8
4.4)	Die Studierenden waren meist gut vorbereitet.	voll und ganz		überhaupt nicht	n=20	mw=1,5	md=1,0	s=0,7

5. Akzeptanz des Kursangebots

5.1) Mein individueller Bedarf an Vermittlung von Schlüsselkompetenzen deckt sich mit dem Workshop-Angebot der Winterakademie.		n=20 mw=1,7 md=2,0 s=0,8
5.2) Den Besuch der Winterakademie würde ich meinen Kommilitoninnen und Kommilitonen empfehlen.		n=20 mw=1,4 md=1,0 s=0,5

Auswertungsteil der offenen Fragen

6. Offene Fragen

6.1) Ich wünsche mir insbesondere Workshops zu folgenden Themen:

- Rhetorik
- Fotografie

Modeldesign

zu Computerprogrammen

mehr Photoshop-Workshops

Mein zum Thema wissenschaftlichen Schreiben

Fotografie, Tanzen

6.2) Sonstige Bemerkungen:

Wir hat der Kurs sehr gefallen!
Alle waren motiviert und haben produktiv
zusammengearbeitet. Die Dozentin war top ☺

Abmeldungen einfordern ☺

Die Dozentin war sehr sympathisch und trotzdem ich eigentlich zurückhaltend bin, habe ich mich sehr wohl in dem Workshop gefühlt und habe mitredet & mit Sr es hätten ruhig 5-10 Personen mehr zugelassen werden sein!

hat sehr viel Spaß gemacht und war interessant. Vielen Dank!

leider hat der Workshop sich manchmal sehr in die Länge gezogen